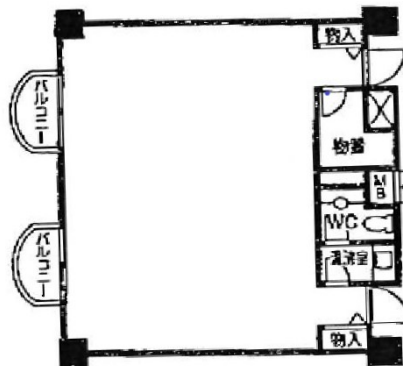


アイズ梅田ビル 2階18.2坪

大阪府大阪市北区中崎西1-8-24



物件MAP



賃貸条件	
坪数	18.2坪
階数	2階 (211)
入居可能日	

ビル情報	
所在地	大阪府大阪市北区中崎西1-8-24
最寄り駅	大阪メトロ谷町線 中崎町駅 徒歩3分
エリア	芝田・茶屋町エリア
竣工	1988年11月
耐震	新耐震基準
階数	地上9階 地上1階
用途	事務所
構造	調査中

設備情報	
エレベーター	1基
空調	個別空調
OAフロア	その他
基準階天井高	
光ファイバー	無し
トイレ	男女共用・室内
セキュリティ	無し
駐車場	有り