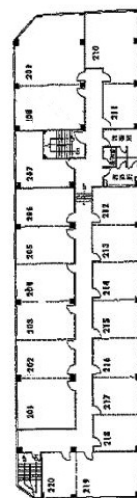


# 梅田東ビル 2階7.12坪

大阪府大阪市北区中崎西1-4-22



## 物件MAP



賃貸条件	
坪数	7.12坪
階数	2階 (207)
入居可能日	

ビル情報	
所在地	大阪府大阪市北区中崎西1-4-22
最寄り駅	大阪メトロ谷町線 中崎町駅 徒歩1分 阪急京都本線 梅田駅 徒歩9分 阪急宝塚本線 梅田駅 徒歩9分 阪急神戸本線 梅田駅 徒歩9分 大阪メトロ御堂筋線 梅田駅 徒歩13分

エリア	芝田・茶屋町エリア
竣工	1975年3月
耐震	旧耐震基準
階数	地上4階 地上1階
用途	事務所/店舗
構造	S造

設備情報	
エレベーター	
空調	個別空調
OAフロア	その他
基準階天井高	
光ファイバー	無し
トイレ	男女別・室外
セキュリティ	無し
駐車場	有り