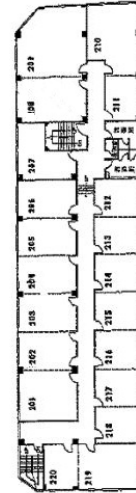


梅田東ビル 4階7.12坪

大阪府大阪市北区中崎西1-4-22



物件MAP



賃貸条件	
坪数	7.12坪
階数	4階 (407)
入居可能日	

ビル情報	
所在地	大阪府大阪市北区中崎西1-4-22
最寄り駅	大阪メトロ谷町線 中崎町駅 徒歩1分 阪急京都本線 梅田駅 徒歩9分 阪急宝塚本線 梅田駅 徒歩9分 阪急神戸本線 梅田駅 徒歩9分 大阪メトロ御堂筋線 梅田駅 徒歩13分

エリア	芝田・茶屋町エリア
竣工	1975年3月
耐震	旧耐震基準
階数	地上4階 地上1階
用途	事務所
構造	S造

設備情報	
エレベーター	
空調	個別空調
OAフロア	その他
基準階天井高	
光ファイバー	無し
トイレ	男女別・室外
セキュリティ	無し
駐車場	有り



事務所移転の簡単検索サイト

Quick Service


クイックサービス

梅田東ビル 4階7.12坪 大阪府大阪市北区中崎西1-4-22

芝田・茶屋町エリア (ビルID: 0022028) の賃貸オフィス

貸事務所・レンタルオフィス・オフィス移転なら**QuickService**

物件詳細はこちらから

 **0120-55-2620**

【受付時間】平日9:30~18:30

