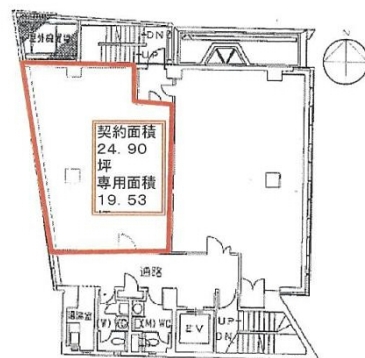


吉田茶屋町ビル 6階24.9坪

大阪府大阪市北区茶屋町6-20



物件MAP



賃貸条件	
坪数	24.9坪
階数	6階
入居可能日	

ビル情報	
所在地	大阪府大阪市北区茶屋町6-20
最寄り駅	大阪メトロ御堂筋線 梅田駅 徒歩5分 阪急京都本線 梅田駅 徒歩4分 阪急宝塚本線 梅田駅 徒歩4分 阪急神戸本線 梅田駅 徒歩5分 大阪メトロ谷町線 中崎町駅 徒歩7分
エリア	芝田・茶屋町エリア
竣工	1993年2月
耐震	新耐震基準
階数	地上8階 地下1階
用途	事務所/店舗
構造	RC造

設備情報	
エレベーター	1基
空調	個別空調
OAフロア	その他
基準階天井高	2,600mm
光ファイバー	有り
トイレ	男女別・室外
セキュリティ	有り
駐車場	無し