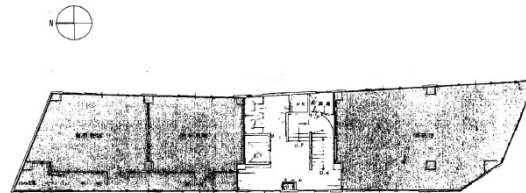


水野ビル 4階18.42坪

大阪府大阪市北区茶屋町6-2



物件MAP



賃貸条件	
月額賃料	331,200円 (税別)
坪数	18.42坪
坪単価	17,980円 (税別)
共益費	20,000円
礼金	2ヶ月
敷金 (保証金)	6ヶ月
階数	4階 (401)
入居可能日	2024年4月

ビル情報	
所在地	大阪府大阪市北区茶屋町6-2
最寄り駅	大阪メトロ御堂筋線 梅田駅 徒歩5分 阪急神戸本線 梅田駅 徒歩5分 JR大阪環状線 大阪駅 徒歩7分
エリア	芝田・茶屋町エリア
竣工	要確認
耐震	旧耐震基準
階数	地上5階 地上1階
用途	事務所/店舗
構造	S造

設備情報	
エレベーター	1基
空調	無し
OAフロア	スケルトン
基準階天井高	
光ファイバー	無し
トイレ	男女別・室外
セキュリティ	無し
駐車場	無し