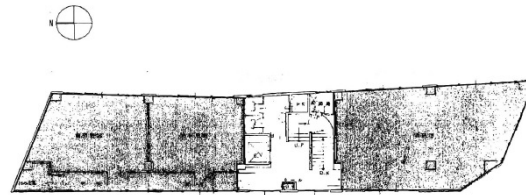


水野ビル 2階18坪

大阪府大阪市北区茶屋町6-2



物件MAP



賃貸条件	
坪数	18坪
階数	2階
入居可能日	
ビル情報	
所在地	大阪府大阪市北区茶屋町6-2
最寄り駅	大阪メトロ御堂筋線 梅田駅 徒歩5分 阪急神戸本線 梅田駅 徒歩5分 JR大阪環状線 大阪駅 徒歩7分
エリア	芝田・茶屋町エリア
竣工	要確認
耐震	旧耐震基準
階数	地上5階 地上1階
用途	事務所
構造	S造
設備情報	
エレベーター	1基
空調	無し
OAフロア	スケルトン
基準階天井高	
光ファイバー	無し
トイレ	男女別・室外
セキュリティ	無し
駐車場	無し



事務所移転の簡単検索サイト

Quick Service

クイックサービス

水野ビル 2階18坪 大阪府大阪市北区茶屋町6-2

芝田・茶屋町エリア (ビルID: 0022010) の賃貸オフィス

貸事務所・レンタルオフィス・オフィス移転なら**QuickService**

物件詳細はこちらから

 **0120-55-2620**

【受付時間】平日9:30~18:30

