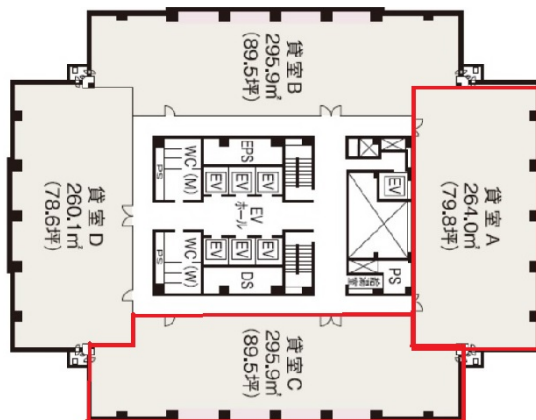


アプローズタワー 11階169.36坪

大阪府大阪市北区茶屋町19-19



物件MAP



賃貸条件	
坪数	169.36坪
階数	11階 (AC)
入居可能日	

ビル情報	
所在地	大阪府大阪市北区茶屋町19-19
最寄り駅	大阪メトロ御堂筋線 中津駅 徒歩5分 阪急京都本線 梅田駅 徒歩6分 阪急宝塚本線 梅田駅 徒歩6分 阪急神戸本線 梅田駅 徒歩6分 JR大阪環状線 大阪駅 徒歩10分
エリア	芝田・茶屋町エリア
竣工	1992年11月
耐震	新耐震基準
階数	地上34階 地下3階
用途	事務所
構造	SRC造

設備情報	
エレベーター	7基
空調	セントラル空調
OAフロア	OAフロア
基準階天井高	2,700mm
光ファイバー	有り
トイレ	男女別・室外
セキュリティ	有り
駐車場	有り



事務所移転の簡単検索サイト

Quick Service

クイックサービス

アプローズタワー 11階169.36坪 大阪府大阪市北区茶屋町19-19

芝田・茶屋町エリア (ビルID: 0022002) の賃貸オフィス

貸事務所・レンタルオフィス・オフィス移転ならQuickService

物件詳細はこちらから



0120-55-2620

【受付時間】平日9:30~18:30

