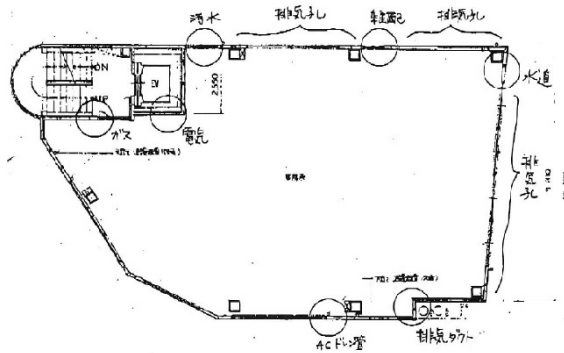


茶屋町ビル 2階45坪

大阪府大阪市北区茶屋町15-8



物件MAP



賃貸条件	
坪数	45坪
階数	2階
入居可能日	
ビル情報	
所在地	大阪府大阪市北区茶屋町15-8
最寄り駅	大阪メトロ御堂筋線 梅田駅 徒歩5分
エリア	芝田・茶屋町エリア
竣工	1999年12月
耐震	新耐震基準
階数	地上4階
用途	事務所/店舗
構造	S造
設備情報	
エレベーター	1基
空調	無し
OAフロア	スケルトン
基準階天井高	
光ファイバー	無し
トイレ	無し
セキュリティ	無し
駐車場	無し