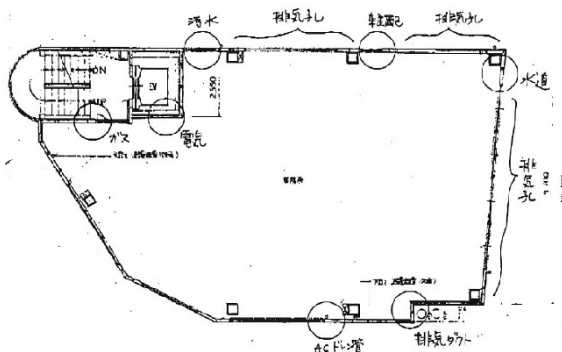


茶屋町ビル 2階45坪

大阪府大阪市北区茶屋町15-8



物件MAP



| 賃貸条件 | |
|--------|--------------------|
| 坪数 | 45坪 |
| 階数 | 2階 |
| 入居可能日 | |
| ビル情報 | |
| 所在地 | 大阪府大阪市北区茶屋町15-8 |
| 最寄り駅 | 大阪メトロ御堂筋線 梅田駅 徒歩5分 |
| エリア | 芝田・茶屋町エリア |
| 竣工 | 1999年12月 |
| 耐震 | 新耐震基準 |
| 階数 | 地上4階 |
| 用途 | 事務所/店舗 |
| 構造 | S造 |
| 設備情報 | |
| エレベーター | 1基 |
| 空調 | 無し |
| OAフロア | スケルトン |
| 基準階天井高 | |
| 光ファイバー | 無し |
| トイレ | 無し |
| セキュリティ | 無し |
| 駐車場 | 無し |



事務所移転の簡単検索サイト

Quick Service

クイックサービス

茶屋町ビル 2階45坪 大阪府大阪市北区茶屋町15-8

芝田・茶屋町エリア(ビルID: 0022000)の賃貸オフィス

貸事務所・レンタルオフィス・オフィス移転ならQuickService

物件詳細はこちらから



0120-55-2620

【受付時間】平日9:30~18:30

