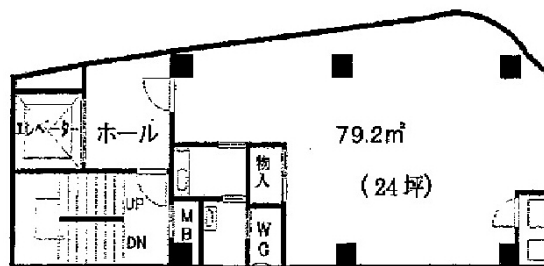


NBCアプロビル 7階24坪

大阪府大阪市北区大淀北1-1-17



NBCビル 基準階 平面図

物件MAP



| 賃貸条件 | |
|--------|---|
| 坪数 | 24坪 |
| 階数 | 7階 |
| 入居可能日 | |
| ビル情報 | |
| 所在地 | 大阪府大阪市北区大淀北1-1-17 |
| 最寄り駅 | 大阪メトロ御堂筋線 中津駅 徒歩13分 阪急神戸本線 中津駅 徒歩7分 阪急宝塚本線 中津駅 徒歩7分 |
| エリア | 大淀・中津エリア |
| 竣工 | 1991年11月 |
| 耐震 | 新耐震基準 |
| 階数 | 地上8階 |
| 用途 | 事務所 |
| 構造 | RC造 |
| 設備情報 | |
| エレベーター | 1基 |
| 空調 | 個別空調 |
| OAフロア | その他 |
| 基準階天井高 | |
| 光ファイバー | 有り |
| トイレ | 男女共用・室内 |
| セキュリティ | 調査中 |
| 駐車場 | 無し |