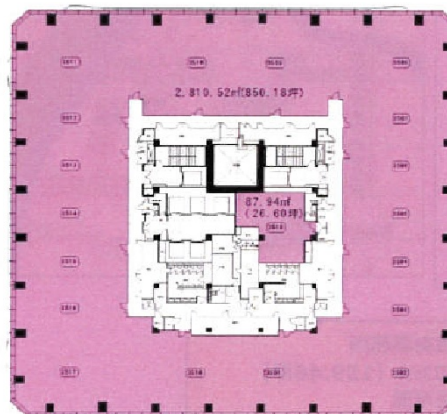


グランフロント大阪タワーA 35階876.78坪

大阪府大阪市北区大深町4-20



物件MAP



賃貸条件	
月額賃料	相談
坪数	876.78坪
坪単価	相談
共益費	相談
礼金	無し
敷金（保証金）	相談
階数	35階
入居可能日	即日

ビル情報	
所在地	大阪府大阪市北区大深町4-20
最寄り駅	JR東海道本線 大阪駅 徒歩1分 阪神本線 梅田駅 徒歩1分 大阪メトロ御堂筋線 梅田駅 徒歩3分
エリア	芝田・茶屋町エリア
竣工	2013年3月
耐震	新耐震基準
階数	地上38階 地下3階
用途	事務所
構造	SRC造

設備情報	
エレベーター	30基
空調	セントラル空調
OAフロア	OAフロア
基準階天井高	
光ファイバー	有り
トイレ	男女別・室外
セキュリティ	有り
駐車場	有り



事務所移転の簡単検索サイト

Quick Service

クイックサービス

グランフロント大阪タワーA 35階876.78坪 大阪府大阪市北区大深町4-20

芝田・茶屋町エリア（ビルID：0021951）の賃貸オフィス

貸事務所・レンタルオフィス・オフィス移転ならQuickService

物件詳細はこちらから



0120-55-2620

【受付時間】平日9:30~18:30

