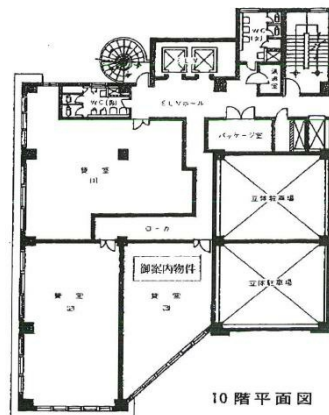


日進ビルディング 6階77.13坪

大阪府大阪市北区太融寺町8-8



物件MAP



賃貸条件	
月額賃料	848,430円 (税別)
坪数	77.13坪
坪単価	11,000円 (税別)
共益費	308,520円
礼金	無し
敷金 (保証金)	9255600円
階数	6階 (1フロア)
入居可能日	2024年10月

ビル情報	
所在地	大阪府大阪市北区太融寺町8-8
最寄り駅	大阪メトロ御堂筋線 梅田駅 徒歩5分 大阪メトロ谷町線 東梅田駅 徒歩4分 JR大阪環状線 大阪駅 徒歩8分 阪急神戸本線 梅田駅 徒歩7分 JR東西線 北新地駅 徒歩10分
エリア	東梅田・西天満エリア
竣工	1974年7月
耐震	旧耐震基準
階数	地上12階 地下1階
用途	事務所/店舗
構造	SRC造

設備情報	
エレベーター	2基
空調	個別空調
OAフロア	タイルカーペット
基準階天井高	2,470mm
光ファイバー	有り
トイレ	男女別・室外
セキュリティ	無し
駐車場	有り



事務所移転の簡単検索サイト

Quick Service

クイックサービス

日進ビルディング 6階77.13坪 大阪府大阪市北区太融寺町8-8

東梅田・西天満エリア (ビルID: 0021949) の賃貸オフィス

貸事務所・レンタルオフィス・オフィス移転ならQuickService

物件詳細はこちらから



0120-55-2620

【受付時間】平日9:30~18:30

