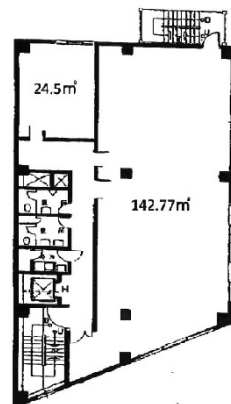


エーワンビルディング 10階50.59坪

大阪府大阪市北区太融寺町8-2



物件MAP



賃貸条件	
坪数	50.59坪
階数	10階（ワンフロア）
入居可能日	
ビル情報	
所在地	大阪府大阪市北区太融寺町8-2
最寄り駅	大阪メトロ御堂筋線 梅田駅 徒歩5分 大阪メトロ谷町線 東梅田駅 徒歩5分 阪神本線 梅田駅 徒歩9分 阪急京都本線 梅田駅 徒歩10分 JR東西線 北新地駅 徒歩11分
エリア	東梅田・西天満エリア
竣工	1975年11月
耐震	旧耐震基準
階数	地上11階 地下1階
用途	事務所/店舗
構造	S造
設備情報	
エレベーター	1基
空調	個別空調
OAフロア	タイルカーペット
基準階天井高	
光ファイバー	有り
トイレ	男女別・室外
セキュリティ	有り
駐車場	無し