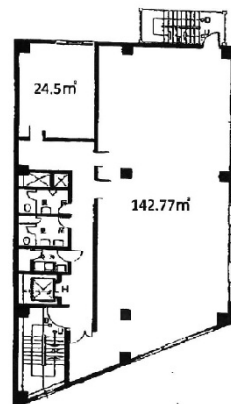


エーワンビルディング 10階50.59坪

大阪府大阪市北区太融寺町8-2



物件MAP



| 賃貸条件 | |
|-------|------------|
| 坪数 | 50.59坪 |
| 階数 | 10階（ワンフロア） |
| 入居可能日 | |

| ビル情報 | |
|------|---|
| 所在地 | 大阪府大阪市北区太融寺町8-2 |
| 最寄り駅 | 大阪メトロ御堂筋線 梅田駅 徒歩5分 大阪メトロ谷町線 東梅田駅 徒歩5分 阪神本線 梅田駅 徒歩9分 阪急京都本線 梅田駅 徒歩10分 JR東西線 北新地駅 徒歩11分 |
| エリア | 東梅田・西天満エリア |
| 竣工 | 1975年11月 |
| 耐震 | 旧耐震基準 |
| 階数 | 地上11階 地下1階 |
| 用途 | 事務所/店舗 |
| 構造 | S造 |

| 設備情報 | |
|--------|----------|
| エレベーター | 1基 |
| 空調 | 個別空調 |
| OAフロア | タイルカーペット |
| 基準階天井高 | |
| 光ファイバー | 有り |
| トイレ | 男女別・室外 |
| セキュリティ | 有り |
| 駐車場 | 無し |



事務所移転の簡単検索サイト

Quick Service

クイックサービス

エーワンビルディング 10階50.59坪 大阪府大阪市北区太融寺町8-2

東梅田・西天満エリア（ビルID：0021948）の賃貸オフィス

貸事務所・レンタルオフィス・オフィス移転ならQuickService

物件詳細はこちらから

0120-55-2620

【受付時間】平日9:30~18:30

