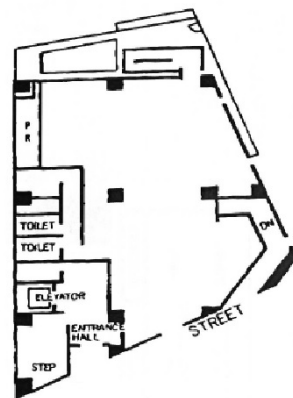


エーワンビルディング 1階65.74坪

大阪府大阪市北区太融寺町8-2



物件MAP



賃貸条件	
坪数	65.74坪
階数	1階 (ワンフロア)
入居可能日	
ビル情報	
所在地	大阪府大阪市北区太融寺町8-2
最寄り駅	大阪メトロ御堂筋線 梅田駅 徒歩5分 大阪メトロ谷町線 東梅田駅 徒歩5分 阪神本線 梅田駅 徒歩9分 阪急京都本線 梅田駅 徒歩10分 JR東西線 北新地駅 徒歩11分
エリア	東梅田・西天満エリア
竣工	1975年11月
耐震	旧耐震基準
階数	地上11階 地下1階
用途	店舗
構造	S造
設備情報	
エレベーター	1基
空調	個別空調
OAフロア	タイルカーペット
基準階天井高	
光ファイバー	有り
トイレ	男女別・室外
セキュリティ	有り
駐車場	無し



事務所移転の簡単検索サイト

Quick Service

クイックサービス

エーワンビルディング 1階65.74坪 大阪府大阪市北区太融寺町8-2

東梅田・西天満エリア (ビルID: 0021948) の賃貸オフィス

貸事務所・レンタルオフィス・オフィス移転ならQuickService

物件詳細はこちらから

0120-55-2620

【受付時間】平日9:30~18:30

