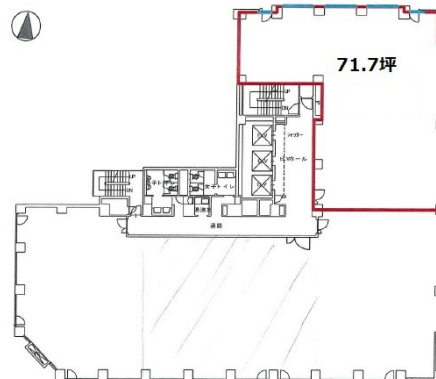


東梅田パークビル 7階71.7坪

大阪府大阪市北区太融寺町5-13



物件MAP



賃貸条件	
月額賃料	相談
坪数	71.7坪
坪単価	相談
共益費	215,100円
礼金	無し
敷金（保証金）	6ヶ月
階数	7階
入居可能日	即日

ビル情報	
所在地	大阪府大阪市北区太融寺町5-13
最寄り駅	大阪メトロ谷町線 東梅田駅 徒歩5分 阪急京都本線 梅田駅 徒歩6分 阪神本線 梅田駅 徒歩10分 阪急京都本線 梅田駅 徒歩10分 大阪メトロ谷町線 中崎町駅 徒歩10分
エリア	東梅田・西天満エリア
竣工	1989年3月
耐震	新耐震基準
階数	地上9階 地上1階
用途	事務所
構造	SRC造

設備情報	
エレベーター	3基
空調	個別空調
OAフロア	OAフロア
基準階天井高	2,500mm
光ファイバー	有り
トイレ	男女別・室外
セキュリティ	有り
駐車場	有り



事務所移転の簡単検索サイト

Quick Service

クイックサービス

東梅田パークビル 7階71.7坪 大阪府大阪市北区太融寺町5-13

東梅田・西天満エリア（ビルID：0021941）の賃貸オフィス

貸事務所・レンタルオフィス・オフィス移転ならQuickService

物件詳細はこちらから



0120-55-2620

【受付時間】平日9:30~18:30

