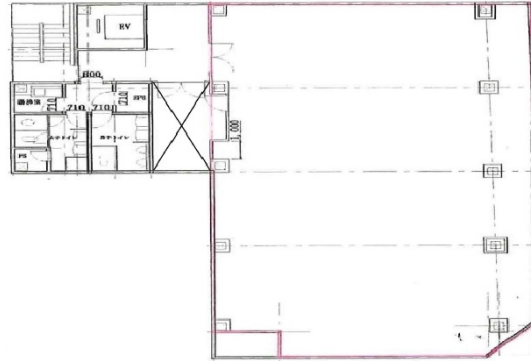


すてらめいとビル 4階68.32坪

大阪府大阪市北区太融寺町4-20



物件MAP



賃貸条件	
月額賃料	683,200円（税別）
坪数	68.32坪
坪単価	10,000円（税別）
共益費	136,640円
礼金	3ヶ月
敷金（保証金）	3ヶ月
階数	4階（ワンフロア 申込有り）
入居可能日	即日

ビル情報	
所在地	大阪府大阪市北区太融寺町4-20
最寄り駅	大阪メトロ谷町線 東梅田駅 徒歩5分 大阪メトロ御堂筋線 梅田駅 徒歩8分 JR大阪環状線 大阪駅 徒歩10分
エリア	東梅田・西天満エリア
竣工	1990年3月
耐震	新耐震基準
階数	地上1階 地上1階
用途	事務所/店舗
構造	S造

設備情報	
エレベーター	1基
空調	個別空調
OAフロア	
基準階天井高	
光ファイバー	有り
トイレ	男女別・室外
セキュリティ	有り
駐車場	無し