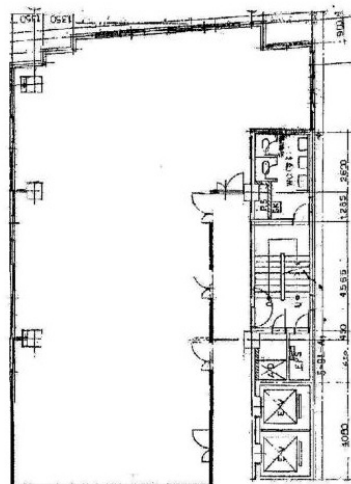


# ニュープラザビル 13階35.06坪

大阪府大阪市北区太融寺町2-21



## 物件MAP



賃貸条件	
坪数	35.06坪
階数	13階
入居可能日	

ビル情報	
所在地	大阪府大阪市北区太融寺町2-21
最寄り駅	大阪メトロ谷町線 東梅田駅 徒歩8分 大阪メトロ堺筋線 扇町駅 徒歩10分
エリア	東梅田・西天満エリア
竣工	1979年7月
耐震	旧耐震基準
階数	地上13階 地上1階
用途	事務所
構造	SRC造

設備情報	
エレベーター	2基
空調	個別空調
OAフロア	その他
基準階天井高	
光ファイバー	無し
トイレ	男女別・室外
セキュリティ	有り
駐車場	無し



事務所移転の簡単検索サイト

Quick Service

クイックサービス

ニュープラザビル 13階35.06坪 大阪府大阪市北区太融寺町2-21

東梅田・西天満エリア (ビルID: 0021935) の賃貸オフィス

貸事務所・レンタルオフィス・オフィス移転ならQuickService

物件詳細はこちらから



0120-55-2620

【受付時間】平日9:30~18:30

