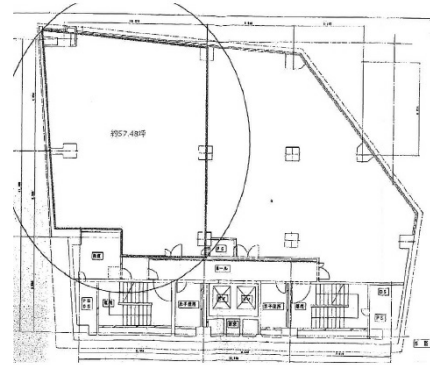


ADビル梅田 5階57.48坪

大阪府大阪市北区曽根崎2-15-29



物件MAP



賃貸条件	
坪数	57.48坪
階数	5階
入居可能日	
ビル情報	
所在地	大阪府大阪市北区曽根崎2-15-29
最寄り駅	大阪メトロ谷町線 東梅田駅 徒歩3分 大阪メトロ御堂筋線 梅田駅 徒歩5分
エリア	梅田・桜橋エリア
竣工	1971年2月
耐震	旧耐震基準
階数	地上9階 地下4階
用途	事務所/店舗
構造	SRC造
設備情報	
エレベーター	2基
空調	個別空調
OAフロア	その他
基準階天井高	
光ファイバー	調査中
トイレ	男女別・室外
セキュリティ	有り
駐車場	無し