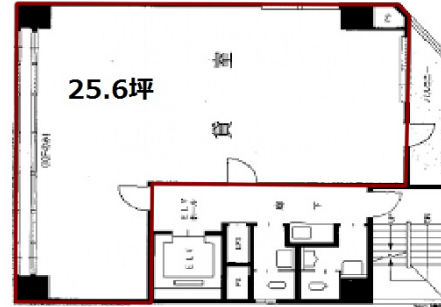


エム・タナカビル 8階25.6坪

大阪府大阪市北区曾根崎新地2-6-30



物件MAP



賃貸条件	
月額賃料	307,200円（税別）
坪数	25.6坪
坪単価	12,000円（税別）
共益費	89,600円
礼金	無し
敷金（保証金）	12ヶ月
階数	8階
入居可能日	相談

ビル情報	
所在地	大阪府大阪市北区曾根崎新地2-6-30
最寄り駅	大阪メトロ四つ橋線 西梅田駅 徒歩2分 大阪メトロ御堂筋線 梅田駅 徒歩5分 阪急神戸本線 梅田駅 徒歩5分 JR東西線 北新地駅 徒歩5分 京阪中之島線 渡辺橋駅 徒歩9分
エリア	梅田・桜橋エリア
竣工	1990年3月
耐震	新耐震基準
階数	地上10階 地上1階
用途	事務所
構造	RC造

設備情報	
エレベーター	1基
空調	個別空調
OAフロア	その他
基準階天井高	
光ファイバー	無し
トイレ	男女別・室外
セキュリティ	有り
駐車場	無し



事務所移転の簡単検索サイト

Quick Service

クイックサービス

エム・タナカビル 8階25.6坪 大阪府大阪市北区曾根崎新地2-6-30

梅田・桜橋エリア（ビルID：0021930）の賃貸オフィス

貸事務所・レンタルオフィス・オフィス移転ならQuickService

物件詳細はこちらから

0120-55-2620

【受付時間】平日9:30~18:30

