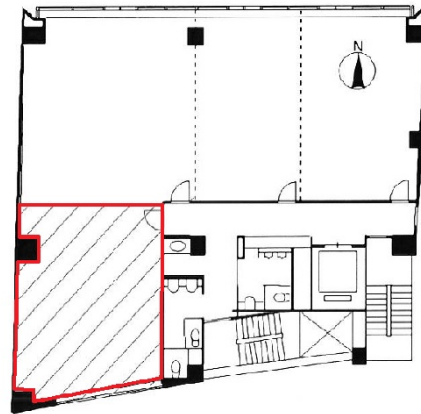


# MF桜橋ビル 7階16.06坪

大阪府大阪市北区曾根崎新地2-6-23



物件MAP



賃貸条件	
月額賃料	相談
坪数	16.06坪
坪単価	相談
共益費	61,028円
礼金	無し
敷金（保証金）	2409000円
階数	7階（A）
入居可能日	即日

ビル情報	
所在地	大阪府大阪市北区曾根崎新地2-6-23
最寄り駅	大阪メトロ四つ橋線 西梅田駅 徒歩3分 JR東西線 北新地駅 徒歩4分 大阪メトロ御堂筋線 梅田駅 徒歩10分 JR大阪環状線 福島駅 徒歩8分 阪神本線 福島駅 徒歩6分
エリア	梅田・桜橋エリア
竣工	1998年5月
耐震	新耐震基準
階数	地上10階 地上1階
用途	事務所
構造	SRC造

設備情報	
エレベーター	1基
空調	個別空調
OAフロア	OAフロア
基準階天井高	
光ファイバー	有り
トイレ	男女別・室外
セキュリティ	有り
駐車場	有り



事務所移転の簡単検索サイト

Quick Service

クイックサービス

MF桜橋ビル 7階16.06坪 大阪府大阪市北区曾根崎新地2-6-23

梅田・桜橋エリア（ビルID：0021928）の賃貸オフィス

貸事務所・レンタルオフィス・オフィス移転ならQuickService

物件詳細はこちらから

0120-55-2620

【受付時間】平日9:30~18:30

