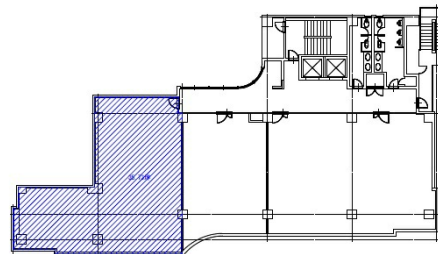


堂島TSSビル 6階35.73坪

大阪府大阪市北区曾根崎新地2-5-3



物件MAP



賃貸条件	
坪数	35.73坪
階数	6階
入居可能日	

ビル情報	
所在地	大阪府大阪市北区曾根崎新地2-5-3
最寄り駅	大阪メトロ四つ橋線 西梅田駅 徒歩5分 JR東西線 北新地駅 徒歩6分 京阪中之島線 渡辺橋駅 徒歩9分 阪神本線 福島駅 徒歩8分 阪神本線 梅田駅 徒歩9分
エリア	梅田・桜橋エリア
竣工	1990年10月
耐震	新耐震基準
階数	地上7階 地下1階
用途	事務所
構造	RC造

設備情報	
エレベーター	2基
空調	個別空調
OAフロア	OAフロア
基準階天井高	
光ファイバー	有り
トイレ	男女別・室外
セキュリティ	有り
駐車場	有り