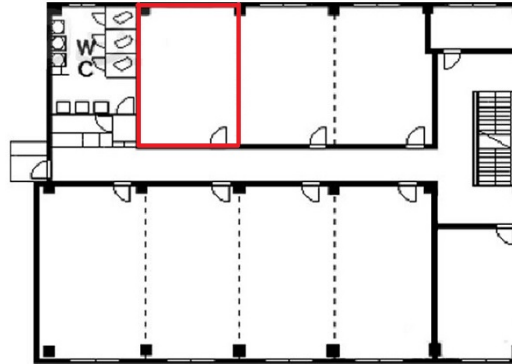


# 不動ビル 4階6坪

大阪府大阪市北区曾根崎新地2-5-29



## 物件MAP



賃貸条件	
坪数	6坪
階数	4階 (410)
入居可能日	即日
ビル情報	
所在地	大阪府大阪市北区曾根崎新地2-5-29
最寄り駅	大阪メトロ四つ橋線 西梅田駅 徒歩3分 JR東西線 北新地駅 徒歩4分
エリア	梅田・桜橋エリア
竣工	1958年1月
耐震	旧耐震基準
階数	地上4階 地上1階
用途	事務所
構造	RC造
設備情報	
エレベーター	
空調	個別空調
OAフロア	その他
基準階天井高	2,600mm
光ファイバー	有り
トイレ	男女別・室外
セキュリティ	有り
駐車場	無し