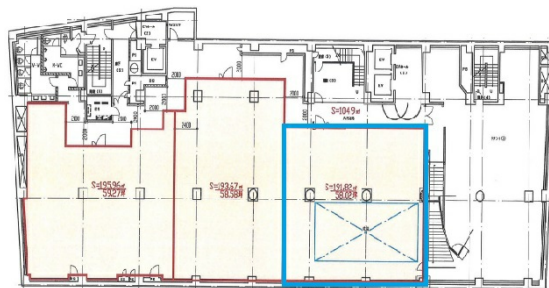


ホテルマイステイズプレミア堂島 地下1階58.02坪

大阪府大阪市北区曾根崎新地2-4-1



物件MAP





賃貸条件	
坪数	58.02坪
階数	B1階
入居可能日	

ビル情報	
所在地	大阪府大阪市北区曾根崎新地2-4-1
最寄り駅	大阪メトロ四つ橋線 西梅田駅 徒歩2分 JR東西線 北新地駅 徒歩3分 JR大阪環状線 大阪駅 徒歩8分 阪神本線 福島駅 徒歩5分 京阪中之島線 渡辺橋駅 徒歩10分
エリア	梅田・桜橋エリア
竣工	1990年8月
耐震	新耐震基準
階数	地上9階 地下2階
用途	店舗
構造	SRC造

設備情報	
エレベーター	3基
空調	
OAフロア	その他
基準階天井高	
光ファイバー	無し
トイレ	男女別・室外
セキュリティ	無し
駐車場	有り

事務所移転の簡単検索サイト **Quick Service** **ホテルマイステイズプレミア堂島 地下1階58.02坪** 大阪府大阪市北区曾根崎新地2-4-1
梅田・桜橋エリア (ビルID: 0021920) の賃貸オフィス
貸事務所・レンタルオフィス・オフィス移転なら**QuickService**

物件詳細はこちらから 
 **0120-55-2620**
【受付時間】平日9:30~18:30