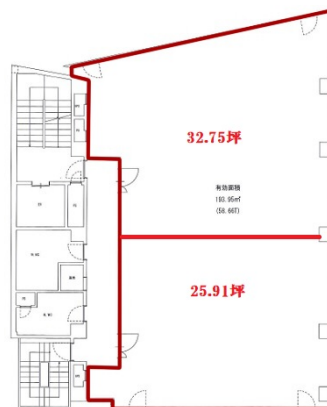


桜橋西ビル 8階25.91坪

大阪府大阪市北区曾根崎新地2-3-3



物件MAP



賃貸条件	
坪数	25.91坪
階数	8階（南）
入居可能日	
ビル情報	
所在地	大阪府大阪市北区曾根崎新地2-3-3
最寄り駅	大阪メトロ四つ橋線 西梅田駅 徒歩2分 JR東西線 北新地駅 徒歩3分 JR東海道本線 大阪駅 徒歩7分
エリア	梅田・桜橋エリア
竣工	1989年2月
耐震	新耐震基準
階数	地上9階 地上1階
用途	事務所
構造	S造
設備情報	
エレベーター	1基
空調	個別空調
OAフロア	
基準階天井高	2,600mm
光ファイバー	有り
トイレ	男女別・室外
セキュリティ	有り
駐車場	無し