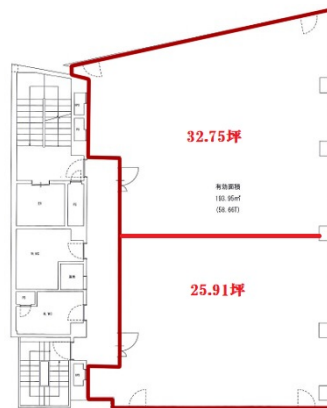


桜橋西ビル 8階25.91坪

大阪府大阪市北区曾根崎新地2-3-3



物件MAP



| 賃貸条件 | |
|--------|--|
| 坪数 | 25.91坪 |
| 階数 | 8階（南） |
| 入居可能日 | |
| ビル情報 | |
| 所在地 | 大阪府大阪市北区曾根崎新地2-3-3 |
| 最寄り駅 | 大阪メトロ四つ橋線 西梅田駅 徒歩2分 JR東西線 北新地駅 徒歩3分 JR東海道本線 大阪駅 徒歩7分 |
| エリア | 梅田・桜橋エリア |
| 竣工 | 1989年2月 |
| 耐震 | 新耐震基準 |
| 階数 | 地上9階 地上1階 |
| 用途 | 事務所 |
| 構造 | S造 |
| 設備情報 | |
| エレベーター | 1基 |
| 空調 | 個別空調 |
| OAフロア | |
| 基準階天井高 | 2,600mm |
| 光ファイバー | 有り |
| トイレ | 男女別・室外 |
| セキュリティ | 有り |
| 駐車場 | 無し |



事務所移転の簡単検索サイト

桜橋西ビル 8階25.91坪 大阪府大阪市北区曾根崎新地2-3-3

梅田・桜橋エリア（ビルID：0021919）の賃貸オフィス

貸事務所・レンタルオフィス・オフィス移転ならQuickService

物件詳細はこちらから



0120-55-2620

【受付時間】平日9:30~18:30

