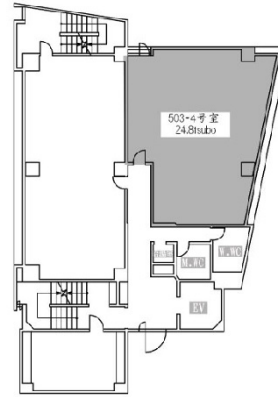


若杉大阪駅前ビル 5階24.8坪

大阪府大阪市北区曾根崎新地2-3-13



物件MAP



賃貸条件	
月額賃料	322,400円 (税別)
坪数	24.8坪
坪単価	13,000円 (税別)
共益費	86,800円
礼金	無し
敷金 (保証金)	12ヶ月
階数	5階
入居可能日	2024年9月

ビル情報	
所在地	大阪府大阪市北区曾根崎新地2-3-13
最寄り駅	大阪メトロ四つ橋線 西梅田駅 徒歩3分 JR東海道本線 大阪駅 徒歩7分 JR東西線 北新地駅 徒歩5分 京阪中之島線 渡辺橋駅 徒歩10分 阪神本線 梅田駅 徒歩7分
エリア	梅田・桜橋エリア
竣工	1982年1月
耐震	旧耐震基準
階数	地上19階 地下1階
用途	事務所
構造	SRC造

設備情報	
エレベーター	1基
空調	個別空調
OAフロア	OAフロア
基準階天井高	2,400mm
光ファイバー	有り
トイレ	男女別・室外
セキュリティ	有り
駐車場	無し