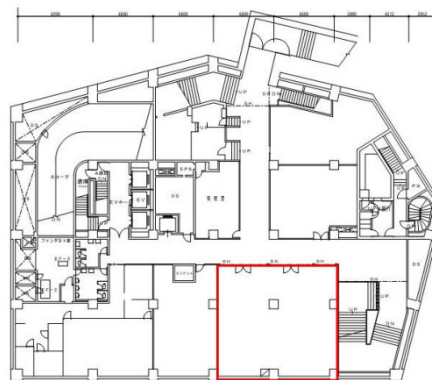


関電不動産西梅田ビル 地下1階43.83坪

大阪府大阪市北区曾根崎新地2-2-16



物件MAP



賃貸条件	
月額賃料	相談
坪数	43.83坪
坪単価	相談
共益費	140,256円
礼金	無し
敷金（保証金）	12ヶ月
階数	B1階
入居可能日	即日

ビル情報	
所在地	大阪府大阪市北区曾根崎新地2-2-16
最寄り駅	大阪メトロ四つ橋線 西梅田駅 徒歩1分 JR東西線 北新地駅 徒歩1分 阪神本線 梅田駅 徒歩4分 JR大阪環状線 大阪駅 徒歩7分 大阪メトロ御堂筋線 梅田駅 徒歩8分
エリア	梅田・桜橋エリア
竣工	1965年7月
耐震	耐震補強済
階数	地上9階 地下4階
用途	事務所/店舗
構造	SRC造

設備情報	
エレベーター	4基
空調	
OAフロア	その他
基準階天井高	2,480mm
光ファイバー	有り
トイレ	男女別・室外
セキュリティ	有り
駐車場	有り



事務所移転の簡単検索サイト

Quick Service

クイックサービス

関電不動産西梅田ビル 地下1階43.83坪 大阪府大阪市北区曾根崎新地2-2-16

梅田・桜橋エリア（ビルID：0021915）の賃貸オフィス

貸事務所・レンタルオフィス・オフィス移転ならQuickService

物件詳細はこちらから

0120-55-2620

【受付時間】平日9:30~18:30

