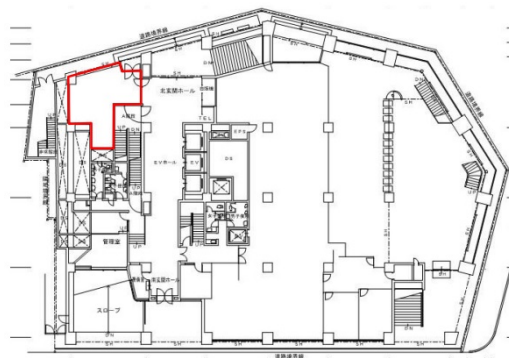


# 関電不動産西梅田ビル 1階14.1坪

大阪府大阪市北区曾根崎新地2-2-16



## 物件MAP



賃貸条件	
月額賃料	相談
坪数	14.1坪
坪単価	相談
共益費	45,120円
礼金	無し
敷金（保証金）	12ヶ月
階数	1階（先行有）
入居可能日	即日

ビル情報	
所在地	大阪府大阪市北区曾根崎新地2-2-16
最寄り駅	大阪メトロ四つ橋線 西梅田駅 徒歩1分 JR東西線 北新地駅 徒歩1分 阪神本線 梅田駅 徒歩4分 JR大阪環状線 大阪駅 徒歩7分 大阪メトロ御堂筋線 梅田駅 徒歩8分
エリア	梅田・桜橋エリア
竣工	1965年7月
耐震	耐震補強済
階数	地上9階 地下4階
用途	事務所
構造	SRC造

設備情報	
エレベーター	4基
空調	
OAフロア	その他
基準階天井高	2,480mm
光ファイバー	有り
トイレ	男女別・室外
セキュリティ	有り
駐車場	有り



事務所移転の簡単検索サイト 関電不動産西梅田ビル 1階14.1坪 大阪府大阪市北区曾根崎新地2-2-16

梅田・桜橋エリア（ビルID：0021915）の賃貸オフィス

貸事務所・レンタルオフィス・オフィス移転ならQuickService

物件詳細はこちらから

 0120-55-2620

【受付時間】平日9:30~18:30

