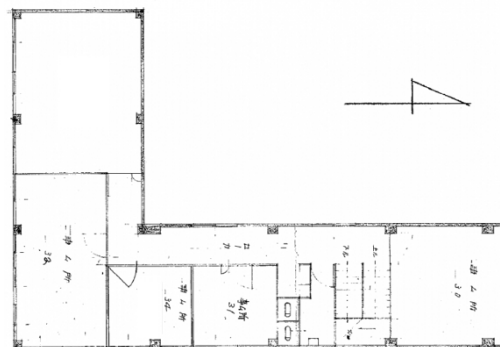


# 長瀧ビル 3階7.81坪

大阪府大阪市北区曾根崎新地2-1-15



## 物件MAP



賃貸条件	
坪数	7.81坪
階数	3階 (32)
入居可能日	

ビル情報	
所在地	大阪府大阪市北区曾根崎新地2-1-15
最寄り駅	大阪メトロ四つ橋線 西梅田駅 徒歩1分 JR東西線 北新地駅 徒歩2分 大阪メトロ御堂筋線 梅田駅 徒歩5分 阪神本線 梅田駅 徒歩7分 京阪中之島線 渡辺橋駅 徒歩8分
エリア	梅田・桜橋エリア
竣工	1965年11月
耐震	旧耐震基準
階数	地上3階 地上1階
用途	事務所
構造	S造

設備情報	
エレベーター	
空調	個別空調
OAフロア	その他
基準階天井高	
光ファイバー	無し
トイレ	調査中
セキュリティ	無し
駐車場	無し



事務所移転の簡単検索サイト

Quick Service

クイックサービス

長瀧ビル 3階7.81坪 大阪府大阪市北区曾根崎新地2-1-15

梅田・桜橋エリア (ビルID: 0021912) の賃貸オフィス

貸事務所・レンタルオフィス・オフィス移転ならQuickService

物件詳細はこちらから

0120-55-2620

【受付時間】平日9:30~18:30

