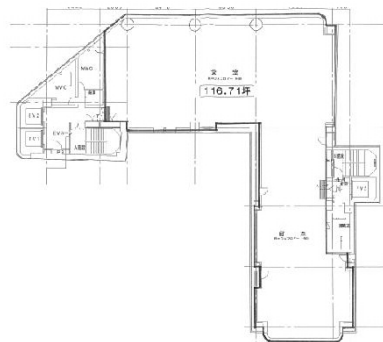


# 桜橋プラザビル 10階103.14坪

大阪府大阪市北区曾根崎新地1-4-12



## 物件MAP



賃貸条件	
坪数	103.14坪
階数	10階
入居可能日	

ビル情報	
所在地	大阪府大阪市北区曾根崎新地1-4-12
最寄り駅	大阪メトロ四つ橋線 西梅田駅 徒歩1分 JR東西線 北新地駅 徒歩1分 JR東海道本線 大阪駅 徒歩5分 阪神本線 梅田駅 徒歩6分 JR大阪環状線 大阪駅 徒歩8分
エリア	梅田・桜橋エリア
竣工	1988年4月
耐震	新耐震基準
階数	地上10階 地下2階
用途	事務所
構造	SRC造

設備情報	
エレベーター	3基
空調	個別空調
OAフロア	OAフロア
基準階天井高	2,500mm
光ファイバー	有り
トイレ	男女別・室外
セキュリティ	有り
駐車場	有り



事務所移転の簡単検索サイト

Quick Service

クイックサービス

桜橋プラザビル 10階103.14坪 大阪府大阪市北区曾根崎新地1-4-12

梅田・桜橋エリア（ビルID：0021900）の賃貸オフィス

貸事務所・レンタルオフィス・オフィス移転ならQuickService

物件詳細はこちらから



0120-55-2620

【受付時間】平日9:30~18:30

