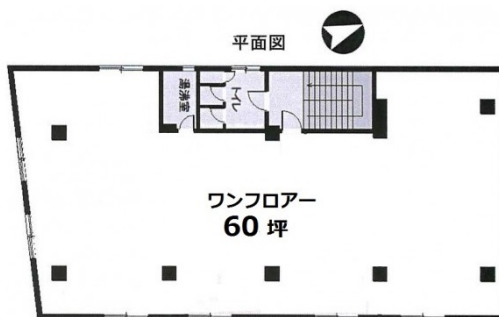


ぐらんぱれ西館 4階18坪

大阪府大阪市北区曾根崎新地1-3-25



物件MAP



賃貸条件	
坪数	18坪
階数	4階（道路側）
入居可能日	

ビル情報	
所在地	大阪府大阪市北区曾根崎新地1-3-25
最寄り駅	JR東西線 北新地駅 徒歩1分 大阪メトロ四つ橋線 西梅田駅 徒歩2分 阪神本線 梅田駅 徒歩7分 京阪中之島線 渡辺橋駅 徒歩8分 大阪メトロ谷町線 東梅田駅 徒歩9分
エリア	梅田・桜橋エリア
竣工	要確認
耐震	旧耐震基準
階数	地上5階 地下1階
用途	事務所
構造	S造

設備情報	
エレベーター	
空調	個別空調
OAフロア	その他
基準階天井高	2,500mm
光ファイバー	有り
トイレ	男女共用・室内
セキュリティ	有り
駐車場	無し



事務所移転の簡単検索サイト

Quick Service

クイックサービス

ぐらんぱれ西館 4階18坪 大阪府大阪市北区曾根崎新地1-3-25

梅田・桜橋エリア（ビルID：0021895）の賃貸オフィス

貸事務所・レンタルオフィス・オフィス移転ならQuickService

物件詳細はこちらから



0120-55-2620

【受付時間】平日9:30~18:30

