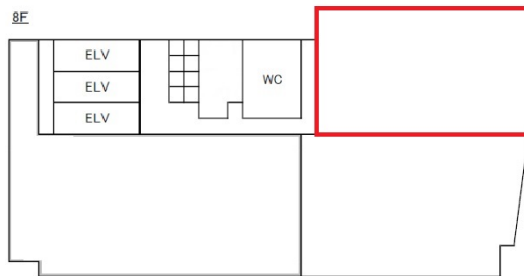


梅田パシフィックビル 9階45.65坪

大阪府大阪市北区曽根崎2-5-10



物件MAP



| 賃貸条件 | |
|---------|--------|
| 月額賃料 | 相談 |
| 坪数 | 45.65坪 |
| 坪単価 | 相談 |
| 共益費 | 賃料に含む |
| 礼金 | 無し |
| 敷金（保証金） | 12ヶ月 |
| 階数 | 9階 |
| 入居可能日 | 相談 |

| ビル情報 | |
|------|---|
| 所在地 | 大阪府大阪市北区曽根崎2-5-10 |
| 最寄り駅 | 大阪メトロ谷町線 東梅田駅 徒歩3分 大阪メトロ御堂筋線 梅田駅 徒歩6分 JR東西線 北新地駅 徒歩5分 |
| エリア | 梅田・桜橋エリア |
| 竣工 | 1978年11月 |
| 耐震 | 新耐震基準相当 |
| 階数 | 地上11階 地下2階 |
| 用途 | 事務所 |
| 構造 | SRC造 |

| 設備情報 | |
|--------|---------|
| エレベーター | 3基 |
| 空調 | 個別空調 |
| OAフロア | OAフロア |
| 基準階天井高 | 2,450mm |
| 光ファイバー | 有り |
| トイレ | 男女別・室外 |
| セキュリティ | 有り |
| 駐車場 | 有り |