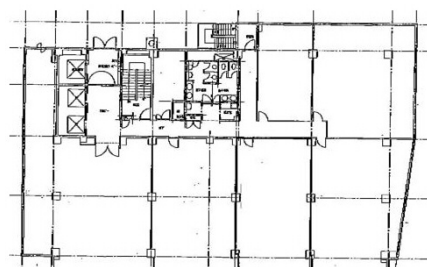


# 梅田パシフィックビル 7階28.71坪

大阪府大阪市北区曽根崎2-5-10



## 物件MAP



賃貸条件	
月額賃料	相談
坪数	28.71坪
坪単価	相談
共益費	賃料に含む
礼金	無し
敷金（保証金）	12ヶ月
階数	7階（申込有）
入居可能日	即日

ビル情報	
所在地	大阪府大阪市北区曽根崎2-5-10
最寄り駅	大阪メトロ谷町線 東梅田駅 徒歩3分 大阪メトロ御堂筋線 梅田駅 徒歩6分 JR東西線 北新地駅 徒歩5分
エリア	梅田・桜橋エリア
竣工	1978年11月
耐震	新耐震基準相当
階数	地上11階 地下2階
用途	事務所
構造	SRC造

設備情報	
エレベーター	3基
空調	個別空調
OAフロア	OAフロア
基準階天井高	2,450mm
光ファイバー	有り
トイレ	男女別・室外
セキュリティ	有り
駐車場	有り



事務所移転の簡単検索サイト

Quick Service

クイックサービス

梅田パシフィックビル 7階28.71坪 大阪府大阪市北区曽根崎2-5-10

梅田・桜橋エリア（ビルID：0021875）の賃貸オフィス

貸事務所・レンタルオフィス・オフィス移転ならQuickService

物件詳細はこちらから



0120-55-2620

【受付時間】平日9:30~18:30

