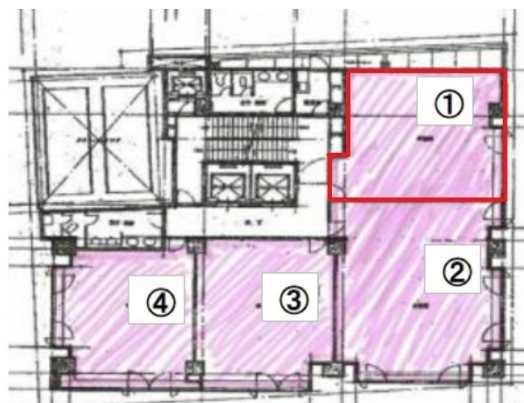


梅新21ビル 4階19.33坪

大阪府大阪市北区曾根崎2-2-1



物件MAP



賃貸条件	
月額賃料	289,950円 (税別)
坪数	19.33坪
坪単価	15,000円 (税別)
共益費	賃料に含む
礼金	4ヶ月
敷金 (保証金)	2ヶ月
階数	4階 (①)
入居可能日	相談

ビル情報	
所在地	大阪府大阪市北区曾根崎2-2-1
最寄り駅	大阪メトロ御堂筋線 梅田駅 徒歩5分 大阪メトロ谷町線 東梅田駅 徒歩5分
エリア	梅田・桜橋エリア
竣工	1985年2月
耐震	新耐震基準
階数	地上10階 地下1階
用途	事務所
構造	S造

設備情報	
エレベーター	2基
空調	個別空調
OAフロア	
基準階天井高	2,500mm
光ファイバー	有り
トイレ	男女別・室外
セキュリティ	有り
駐車場	有り