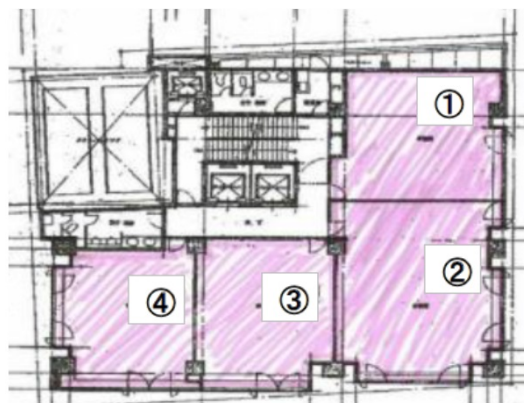


梅新21ビル 4階75.2坪

大阪府大阪市北区曾根崎2-2-1



物件MAP



賃貸条件	
月額賃料	1,128,000円（税別）
坪数	75.2坪
坪単価	15,000円（税別）
共益費	賃料に含む
礼金	4ヶ月
敷金（保証金）	2ヶ月
階数	4階
入居可能日	相談

ビル情報	
所在地	大阪府大阪市北区曾根崎2-2-1
最寄り駅	大阪メトロ御堂筋線 梅田駅 徒歩5分 大阪メトロ谷町線 東梅田駅 徒歩5分
エリア	梅田・桜橋エリア
竣工	1985年2月
耐震	新耐震基準
階数	地上10階 地下1階
用途	事務所
構造	S造

設備情報	
エレベーター	2基
空調	個別空調
OAフロア	
基準階天井高	2,500mm
光ファイバー	有り
トイレ	男女別・室外
セキュリティ	有り
駐車場	有り