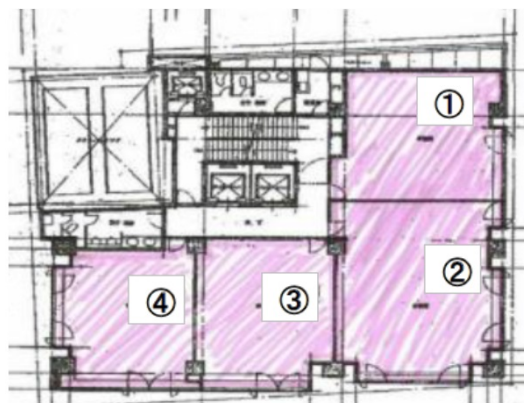


梅新21ビル 4階75.2坪

大阪府大阪市北区曾根崎2-2-1



物件MAP



賃貸条件	
月額賃料	1,128,000円（税別）
坪数	75.2坪
坪単価	15,000円（税別）
共益費	賃料に含む
礼金	4ヶ月
敷金（保証金）	2ヶ月
階数	4階
入居可能日	相談

ビル情報	
所在地	大阪府大阪市北区曾根崎2-2-1
最寄り駅	大阪メトロ御堂筋線 梅田駅 徒歩5分 大阪メトロ谷町線 東梅田駅 徒歩5分
エリア	梅田・桜橋エリア
竣工	1985年2月
耐震	新耐震基準
階数	地上10階 地下1階
用途	事務所
構造	S造

設備情報	
エレベーター	2基
空調	個別空調
OAフロア	
基準階天井高	2,500mm
光ファイバー	有り
トイレ	男女別・室外
セキュリティ	有り
駐車場	有り



事務所移転の簡単検索サイト

Quick Service

クイックサービス

梅新21ビル 4階75.2坪 大阪府大阪市北区曾根崎2-2-1

梅田・桜橋エリア（ビルID：0021871）の賃貸オフィス

貸事務所・レンタルオフィス・オフィス移転ならQuickService

物件詳細はこちらから



0120-55-2620

【受付時間】平日9:30~18:30

