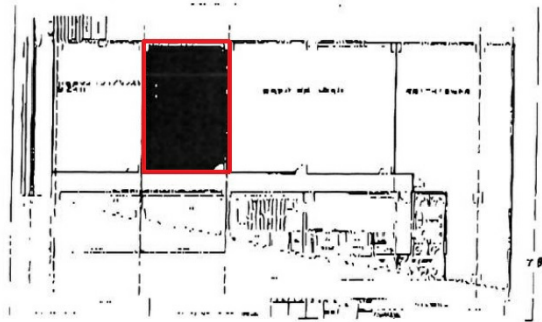


メッセージ梅田ビル 7階21.53坪

大阪府大阪市北区曾根崎2-16-19



物件MAP



賃貸条件	
坪数	21.53坪
階数	7階
入居可能日	
ビル情報	
所在地	大阪府大阪市北区曾根崎2-16-19
最寄り駅	大阪メトロ御堂筋線 梅田駅 徒歩3分 大阪メトロ谷町線 東梅田駅 徒歩2分 JR東海道本線 大阪駅 徒歩5分 阪急神戸本線 梅田駅 徒歩8分 阪神本線 梅田駅 徒歩5分
エリア	梅田・桜橋エリア
竣工	1967年9月
耐震	耐震補強済
階数	地上8階 地下2階
用途	事務所
構造	S造
設備情報	
エレベーター	2基
空調	個別空調
OAフロア	OAフロア
基準階天井高	2,500mm
光ファイバー	有り
トイレ	男女別・室外
セキュリティ	有り
駐車場	有り



事務所移転の簡単検索サイト

Quick Service

クイックサービス

メッセージ梅田ビル 7階21.53坪 大阪府大阪市北区曾根崎2-16-19

梅田・桜橋エリア (ビルID: 0021870) の賃貸オフィス

貸事務所・レンタルオフィス・オフィス移転なら**QuickService**

物件詳細はこちらから



0120-55-2620

【受付時間】平日9:30~18:30

