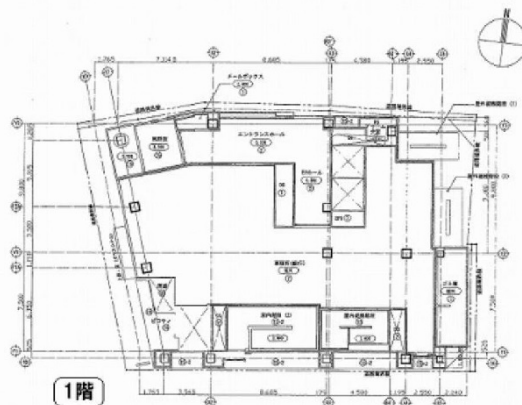


コフレ梅田 1階69.11坪

大阪府大阪市北区曾根崎2-12-1



物件MAP



賃貸条件	
月額賃料	3,801,050円 (税別)
坪数	69.11坪
坪単価	55,000円 (税別)
共益費	賃料に含む
礼金	無し
敷金 (保証金)	12ヶ月
階数	1階
入居可能日	即日

ビル情報	
所在地	大阪府大阪市北区曾根崎2-12-1
最寄り駅	大阪メトロ谷町線 東梅田駅 徒歩1分 大阪メトロ御堂筋線 梅田駅 徒歩4分 JR東海道本線 大阪駅 徒歩5分 JR東西線 北新地駅 徒歩6分 京阪中之島線 大江橋駅 徒歩8分
エリア	梅田・桜橋エリア
竣工	2011年11月
耐震	新耐震基準
階数	地上11階 地下3階
用途	事務所
構造	S造

設備情報	
エレベーター	2基
空調	個別空調
OAフロア	OAフロア
基準階天井高	3,000mm
光ファイバー	有り
トイレ	男女別・室外
セキュリティ	有り
駐車場	有り



事務所移転の簡単検索サイト

Quick Service

クイックサービス

コフレ梅田 1階69.11坪 大阪府大阪市北区曾根崎2-12-1

梅田・桜橋エリア (ビルID: 0021864) の賃貸オフィス

貸事務所・レンタルオフィス・オフィス移転なら**QuickService**

物件詳細はこちらから

 **0120-55-2620**

【受付時間】平日9:30~18:30

