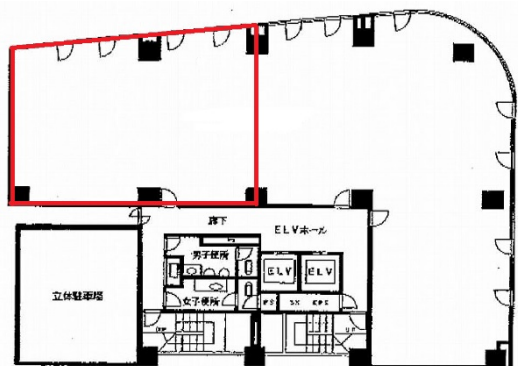


# 梅田ステートビル 3階29.65坪

大阪府大阪市北区西天満6-3-16



## 物件MAP



賃貸条件	
坪数	29.65坪
階数	3階 (301)
入居可能日	

ビル情報	
所在地	大阪府大阪市北区西天満6-3-16
最寄り駅	大阪メトロ堺筋線 南森町駅 徒歩6分 大阪メトロ谷町線 南森町駅 徒歩6分 大阪メトロ谷町線 東梅田駅 徒歩10分 大阪メトロ堺筋線 扇町駅 徒歩12分 京阪中之島線 なにわ橋駅 徒歩12分
エリア	東梅田・西天満エリア
竣工	1989年1月
耐震	新耐震基準
階数	地上11階
用途	事務所
構造	SRC造

設備情報	
エレベーター	2基
空調	個別空調
OAフロア	タイルカーペット
基準階天井高	2,315mm
光ファイバー	有り
トイレ	男女別・室外
セキュリティ	無し
駐車場	有り