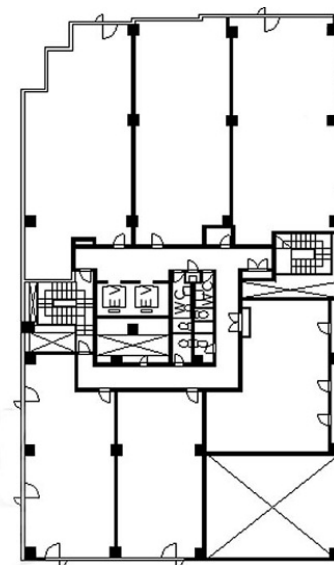


# マッセ梅田ビル2号館 7階22.81坪

大阪府大阪市北区西天満6-2-14



## 物件MAP



賃貸条件	
月額賃料	221,000円 (税別)
坪数	22.81坪
坪単価	9,689円 (税別)
共益費	40,000円
礼金	331500円
敷金 (保証金)	221000円
階数	7階 (707)
入居可能日	相談

ビル情報	
所在地	大阪府大阪市北区西天満6-2-14
最寄り駅	大阪メトロ堺筋線 南森町駅 徒歩7分 大阪メトロ谷町線 東梅田駅 徒歩10分 JR東西線 北新地駅 徒歩10分
エリア	東梅田・西天満エリア
竣工	1990年3月
耐震	新耐震基準
階数	地上13階 地下1階
用途	事務所
構造	SRC造

設備情報	
エレベーター	2基
空調	個別空調
OAフロア	
基準階天井高	
光ファイバー	無し
トイレ	男女別・室外
セキュリティ	無し
駐車場	有り