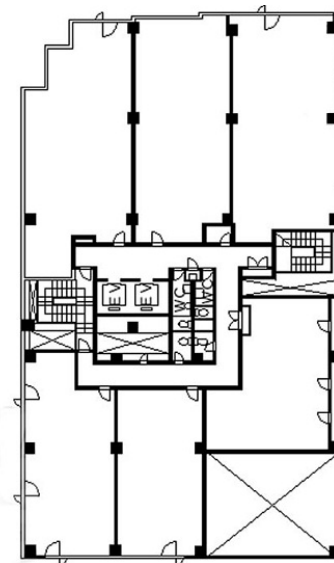


# マッセ梅田ビル2号館 1階21.6坪

大阪府大阪市北区西天満6-2-14



物件MAP



賃貸条件	
坪数	21.6坪
階数	1階 (103)
入居可能日	
ビル情報	
所在地	大阪府大阪市北区西天満6-2-14
最寄り駅	大阪メトロ堺筋線 南森町駅 徒歩7分 大阪メトロ谷町線 東梅田駅 徒歩10分 JR東西線 北新地駅 徒歩10分
エリア	東梅田・西天満エリア
竣工	1990年3月
耐震	新耐震基準
階数	地上13階 地下1階
用途	事務所/店舗
構造	SRC造
設備情報	
エレベーター	2基
空調	個別空調
OAフロア	
基準階天井高	
光ファイバー	無し
トイレ	男女別・室外
セキュリティ	無し
駐車場	有り



事務所移転の簡単検索サイト

Quick Service

クイックサービス

マッセ梅田ビル2号館 1階21.6坪 大阪府大阪市北区西天満6-2-14

東梅田・西天満エリア (ビルID: 0021831) の賃貸オフィス

貸事務所・レンタルオフィス・オフィス移転ならQuickService

物件詳細はこちらから



0120-55-2620

【受付時間】平日9:30~18:30

