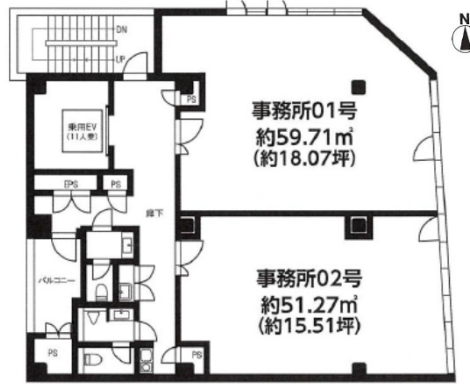


エル・ミズビル 7階15.51坪

大阪府大阪市北区西天満6-1-12



物件MAP



賃貸条件	
月額賃料	232,650円 (税別)
坪数	15.51坪
坪単価	15,000円 (税別)
共益費	賃料に含む
礼金	4ヶ月
敷金 (保証金)	3ヶ月
階数	7階 (02)
入居可能日	即日

ビル情報	
所在地	大阪府大阪市北区西天満6-1-12
最寄り駅	大阪メトロ堺筋線 南森町駅 徒歩6分
エリア	東梅田・西天満エリア
竣工	2023年6月
耐震	新耐震基準
階数	地上9階 地上1階
用途	事務所
構造	S造

設備情報	
エレベーター	1基
空調	個別空調
OAフロア	OAフロア
基準階天井高	
光ファイバー	有り
トイレ	男女別・室外
セキュリティ	有り
駐車場	無し



事務所移転の簡単検索サイト

エル・ミズビル 7階15.51坪 大阪府大阪市北区西天満6-1-12

東梅田・西天満エリア (ビルID: 0021823) の賃貸オフィス

クイックサービス

貸事務所・レンタルオフィス・オフィス移転ならQuickService

物件詳細はこちらから

 0120-55-2620

【受付時間】平日9:30~18:30

