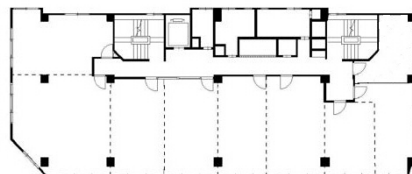


八千代ビル別館 5階8.4坪

大阪府大阪市北区西天満5-8-15



物件MAP



| 賃貸条件 | |
|---------|------|
| 月額賃料 | 相談 |
| 坪数 | 8.4坪 |
| 坪単価 | 相談 |
| 共益費 | 相談 |
| 礼金 | 無し |
| 敷金（保証金） | 相談 |
| 階数 | 5階 |
| 入居可能日 | 即日 |

| ビル情報 | |
|------|---|
| 所在地 | 大阪府大阪市北区西天満5-8-15 |
| 最寄り駅 | 大阪メトロ堺筋線 南森町駅 徒歩4分 大阪メトロ谷町線 南森町駅 徒歩5分 JR東西線 大阪天満宮駅 徒歩7分 京阪中之島線 なにわ橋駅 徒歩11分 大阪メトロ堺筋線 扇町駅 徒歩11分 |
| エリア | 東梅田・西天満エリア |
| 竣工 | 要確認 |
| 耐震 | 旧耐震基準 |
| 階数 | 地上8階 地上1階 |
| 用途 | 事務所 |
| 構造 | S造 |

| 設備情報 | |
|--------|--------|
| エレベーター | 2基 |
| 空調 | 個別空調 |
| OAフロア | その他 |
| 基準階天井高 | |
| 光ファイバー | 有り |
| トイレ | 男女別・室外 |
| セキュリティ | 有り |
| 駐車場 | 有り |