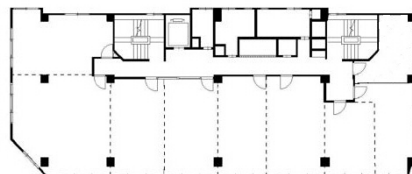


八千代ビル別館 5階8.4坪

大阪府大阪市北区西天満5-8-15



物件MAP



賃貸条件	
月額賃料	相談
坪数	8.4坪
坪単価	相談
共益費	相談
礼金	無し
敷金（保証金）	相談
階数	5階
入居可能日	即日

ビル情報	
所在地	大阪府大阪市北区西天満5-8-15
最寄り駅	大阪メトロ堺筋線 南森町駅 徒歩4分 大阪メトロ谷町線 南森町駅 徒歩5分 JR東西線 大阪天満宮駅 徒歩7分 京阪中之島線 なにわ橋駅 徒歩11分 大阪メトロ堺筋線 扇町駅 徒歩11分
エリア	東梅田・西天満エリア
竣工	要確認
耐震	旧耐震基準
階数	地上8階 地上1階
用途	事務所
構造	S造

設備情報	
エレベーター	2基
空調	個別空調
OAフロア	その他
基準階天井高	
光ファイバー	有り
トイレ	男女別・室外
セキュリティ	有り
駐車場	有り



事務所移転の簡単検索サイト

Quick Service

クイックサービス

八千代ビル別館 5階8.4坪 大阪府大阪市北区西天満5-8-15

東梅田・西天満エリア（ビルID：0021816）の賃貸オフィス

貸事務所・レンタルオフィス・オフィス移転ならQuickService

物件詳細はこちらから



0120-55-2620

【受付時間】平日9:30～18:30

