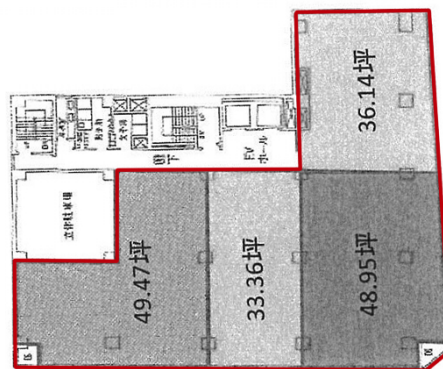


三共ビル東館 2階170.09坪

大阪府大阪市北区西天満5-2-18



物件MAP



賃貸条件	
坪数	170.09坪
階数	2階 (ワンフロア)
入居可能日	
ビル情報	
所在地	大阪府大阪市北区西天満5-2-18
最寄り駅	大阪メトロ堺筋線 南森町駅 徒歩3分 大阪メトロ谷町線 南森町駅 徒歩3分 JR東西線 大阪天満宮駅 徒歩6分 大阪メトロ堺筋線 扇町駅 徒歩10分 京阪中之島線 なにわ橋駅 徒歩12分
エリア	東梅田・西天満エリア
竣工	1967年6月
耐震	旧耐震基準
階数	地上13階 地下3階
用途	事務所
構造	SRC造
設備情報	
エレベーター	2基
空調	個別空調
OAフロア	その他
基準階天井高	2,400mm
光ファイバー	有り
トイレ	男女別・室外
セキュリティ	有り
駐車場	有り



事務所移転の簡単検索サイト

Quick Service

クイックサービス

三共ビル東館 2階170.09坪 大阪府大阪市北区西天満5-2-18

東梅田・西天満エリア (ビルID: 0021809) の賃貸オフィス

貸事務所・レンタルオフィス・オフィス移転ならQuickService

物件詳細はこちらから



0120-55-2620

【受付時間】平日9:30~18:30

