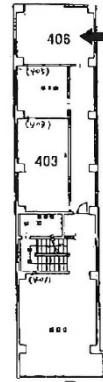


昭和ビル別館 4階9.48坪

大阪府大阪市北区西天満4-7-12



4階

物件MAP



賃貸条件	
月額賃料	47,002円 (税別)
坪数	9.48坪
坪単価	4,958円 (税別)
共益費	4,001円
礼金	無し
敷金 (保証金)	4ヶ月
階数	4階 (406)
入居可能日	即日

ビル情報	
所在地	大阪府大阪市北区西天満4-7-12
最寄り駅	京阪中之島線 大江橋駅 徒歩7分 JR東西線 北新地駅 徒歩8分
エリア	東梅田・西天満エリア
竣工	1963年4月
耐震	旧耐震基準
階数	地上6階 地上1階
用途	事務所
構造	S造

設備情報	
エレベーター	
空調	個別空調
OAフロア	その他
基準階天井高	
光ファイバー	無し
トイレ	調査中
セキュリティ	無し
駐車場	無し