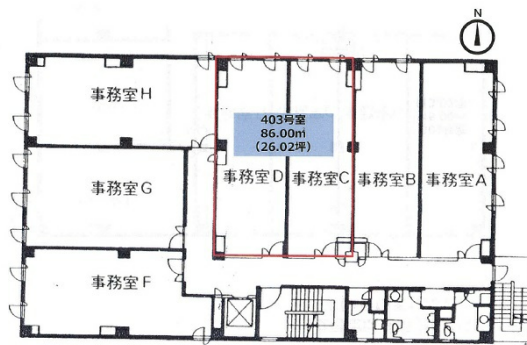


# 北ビル2号館 4階26.02坪

大阪府大阪市北区西天満4-6-19



## 物件MAP



賃貸条件	
月額賃料	相談
坪数	26.02坪
坪単価	相談
共益費	相談
礼金	無し
敷金 (保証金)	10ヶ月
階数	4階
入居可能日	相談

ビル情報	
所在地	大阪府大阪市北区西天満4-6-19
最寄り駅	大阪メトロ堺筋線 南森町駅 徒歩6分 大阪メトロ御堂筋線 淀屋橋駅 徒歩9分 京阪本線 淀屋橋駅 徒歩9分 JR東西線 北新地駅 徒歩10分 京阪中之島線 なにわ橋駅 徒歩8分
エリア	東梅田・西天満エリア
竣工	1982年2月
耐震	旧耐震基準
階数	地上6階
用途	事務所
構造	RC造

設備情報	
エレベーター	1基
空調	個別空調
OAフロア	タイルカーペット
基準階天井高	2,430mm
光ファイバー	有り
トイレ	男女別・室外
セキュリティ	有り
駐車場	有り