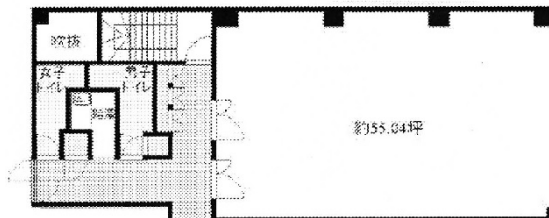


# アクセスビル 4階55.04坪

大阪府大阪市北区西天満4-6-18



## 物件MAP



賃貸条件	
坪数	55.04坪
階数	4階
入居可能日	

ビル情報	
所在地	大阪府大阪市北区西天満4-6-18
最寄り駅	大阪メトロ堺筋線 南森町駅 徒歩8分 大阪メトロ谷町線 東梅田駅 徒歩9分 大阪メトロ御堂筋線 淀屋橋駅 徒歩9分 大阪メトロ堺筋線 北浜駅 徒歩9分 JR東西線 北新地駅 徒歩11分

エリア	東梅田・西天満エリア
竣工	1988年4月
耐震	新耐震基準
階数	地上7階 地上1階
用途	事務所
構造	SRC造

設備情報	
エレベーター	2基
空調	個別空調
OAフロア	タイルカーペット
基準階天井高	
光ファイバー	有り
トイレ	男女別・室外
セキュリティ	有り
駐車場	有り