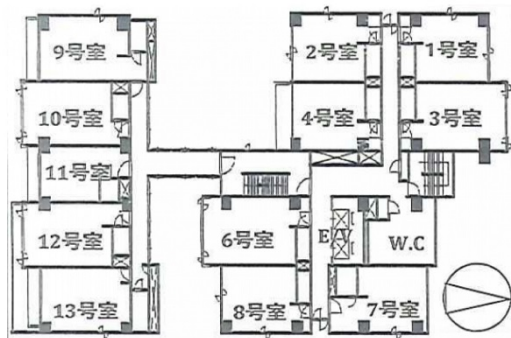


京阪マーキス梅田ビル（マーキス梅田）

大阪府大阪市北区西天満4-5-5

4階12.68坪



物件MAP



賃貸条件	
坪数	12.68坪
階数	4階（403）
入居可能日	
ビル情報	
所在地	大阪府大阪市北区西天満4-5-5
最寄り駅	大阪メトロ堺筋線 南森町駅 徒歩10分 大阪メトロ谷町線 東梅田駅 徒歩12分 大阪メトロ御堂筋線 淀屋橋駅 徒歩10分
エリア	東梅田・西天満エリア
竣工	1975年8月
耐震	耐震補強済
階数	地上10階 地上1階
用途	事務所
構造	SRC造
設備情報	
エレベーター	2基
空調	個別空調
OAフロア	
基準階天井高	2,500mm
光ファイバー	無し
トイレ	男女別・室外
セキュリティ	有り
駐車場	有り



京阪マーキス梅田ビル（マーキス梅田） 4階12.68坪 大阪府大阪市北区西天満4-5-5

東梅田・西天満エリア（ビルID：0021779）の賃貸オフィス

貸事務所・レンタルオフィス・オフィス移転ならQuickService

物件詳細はこちらから

0120-55-2620

【受付時間】平日9:30~18:30

